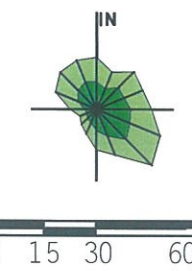
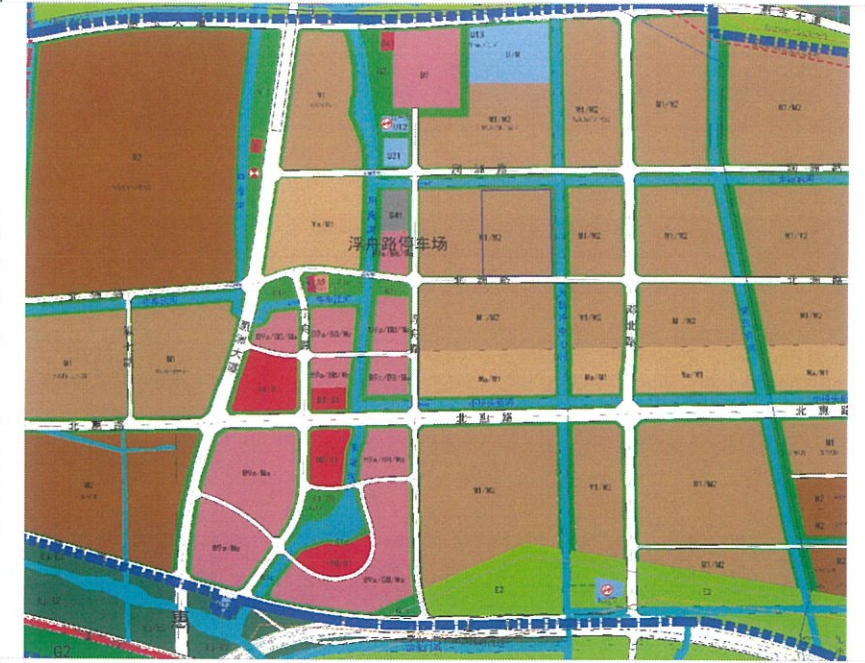


地块区位图

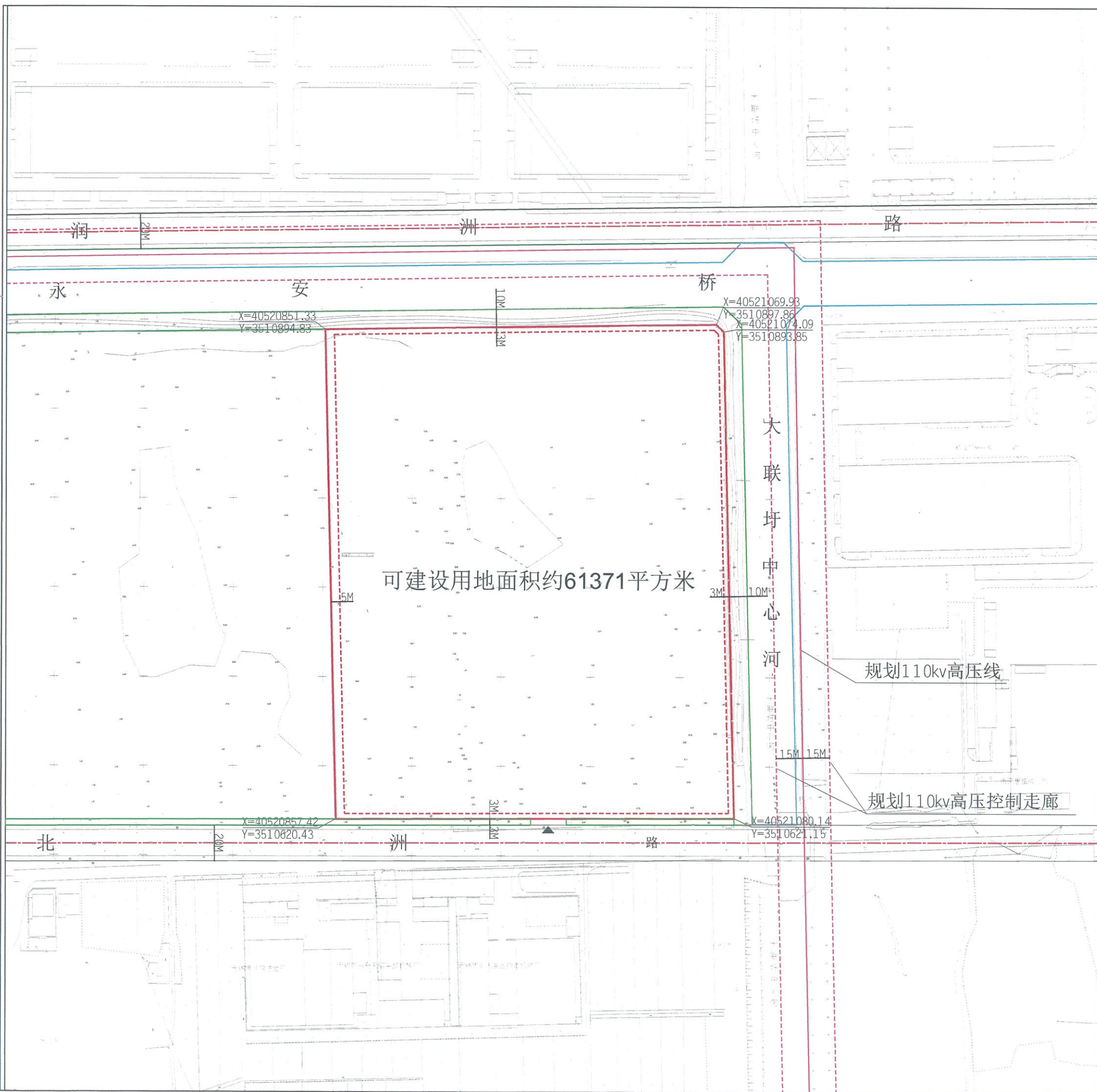


说明：
本地块一年内未签订国有土地使用权出让合同的，地块规划图自行失效。

图例

- 道路红线及中心线
- 可建设用地范围线
- 建筑控制线
- 高层建筑控制线
- 地下空间控制线
- 禁止机动车出入口控制线
- 机动车开口方向
- 高压线及高压控制走廊
- 轨道交通控制线
- 文物保护范围
- 现状保留建筑
- 绿地范围
- 24M 尺寸标注

X=46339.925
Y=78053.532 坐标标注



可建设用地面积约61371平方米

无锡市自然资源和规划局地块规划图

地块位置	大联圩中心河-北洲路-现状企业-润洲路		
地块名称	北洲路北侧、大联圩中心河西侧地块	地块编号	XDG(HS)-2023-6号
所属行政区	惠山区	日期	2023年2月

